

 **Enno Roggemann**

 **Superwood®**

Dauerhafte, schöne und umweltfreundliche Fassadenbekleidung

SUPERWOOD – KERNIMPRÄGNIERTE FICHTE



Superwood

Bis in den Kern durch und durch imprägnierte nordische Fichte für dauerhafte, schöne und umweltfreundliche Fassaden.

Dauerhaftigkeit von Holz verbessert

Das angewandte Imprägnier-Verfahren ist eine patentierte Technologie, die das Holz durch und durch vor Holzfäule und Pilzbefall bis in den Kern schützt. Das Resultat sind einzigartige Bretter mit verbesserter Dauerhaftigkeit.

Die technischen Werte von Superwood entsprechen einer Einordnung in die Dauerhaftigkeitsklasse 2, ähnlich der Holzart Eiche.

Umweltfreundliche Imprägnierung

Dabei ist das besondere Superwood Imprägnier-Verfahren umweltfreundlich und schonend ohne Anwendung von Schwermetallen und Lösemittel. Es werden nur 120 Gramm Imprägniermittel pro Kubikmeter verwendet. Danach ist das Holz trocken, hell und kann sofort bearbeitet und beschichtet werden. Dafür hat Superwood die EU-Umwelt-Auszeichnung erhalten.



Testsieger

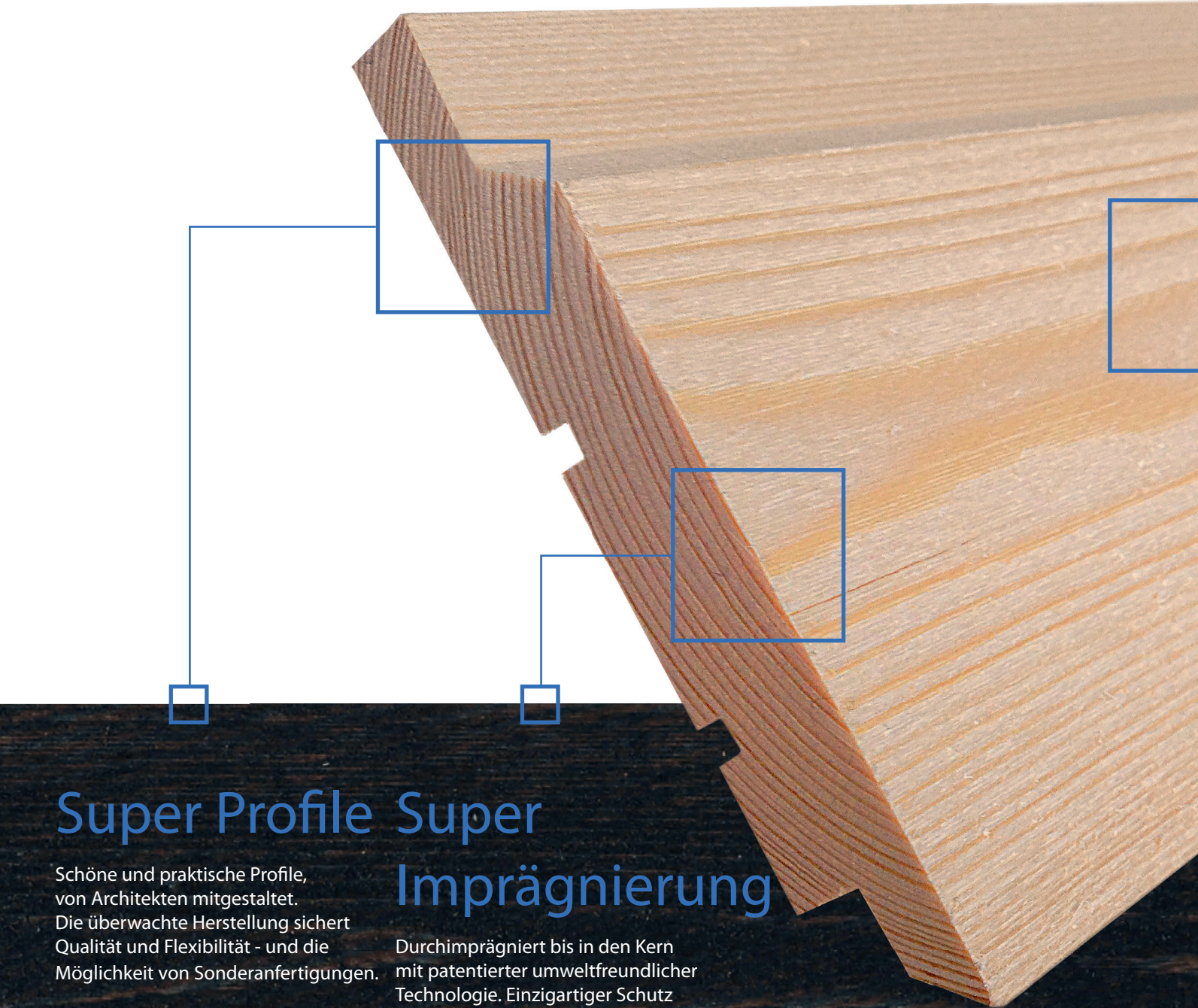
Superwood wurde vom dänischen "Teknologisk Institut" als Testsieger ausgezeichnet.

Einzigartige Technologie

Superwood A/S ist ein dänisches Unternehmen, welches eine einzigartige und umweltfreundliche Technologie entwickelt hat. Das Holz wird vollständig bis in den Kern imprägniert, ohne die Anwendung von Schwermetallen und organischen Lösemitteln.

Dieses Brett ist ein

Mit Superwood vereinen sich alle von Ihnen gewünschte Eigenschaft in einem Profilbrett.



Super Profile Super Imprägnierung

Schöne und praktische Profile, von Architekten mitgestaltet. Die überwachte Herstellung sichert Qualität und Flexibilität - und die Möglichkeit von Sonderanfertigungen.

Ihre Vorteile

Qualität, kostengünstig, Flexibilität, schöne Optik/ schöne Oberfläche

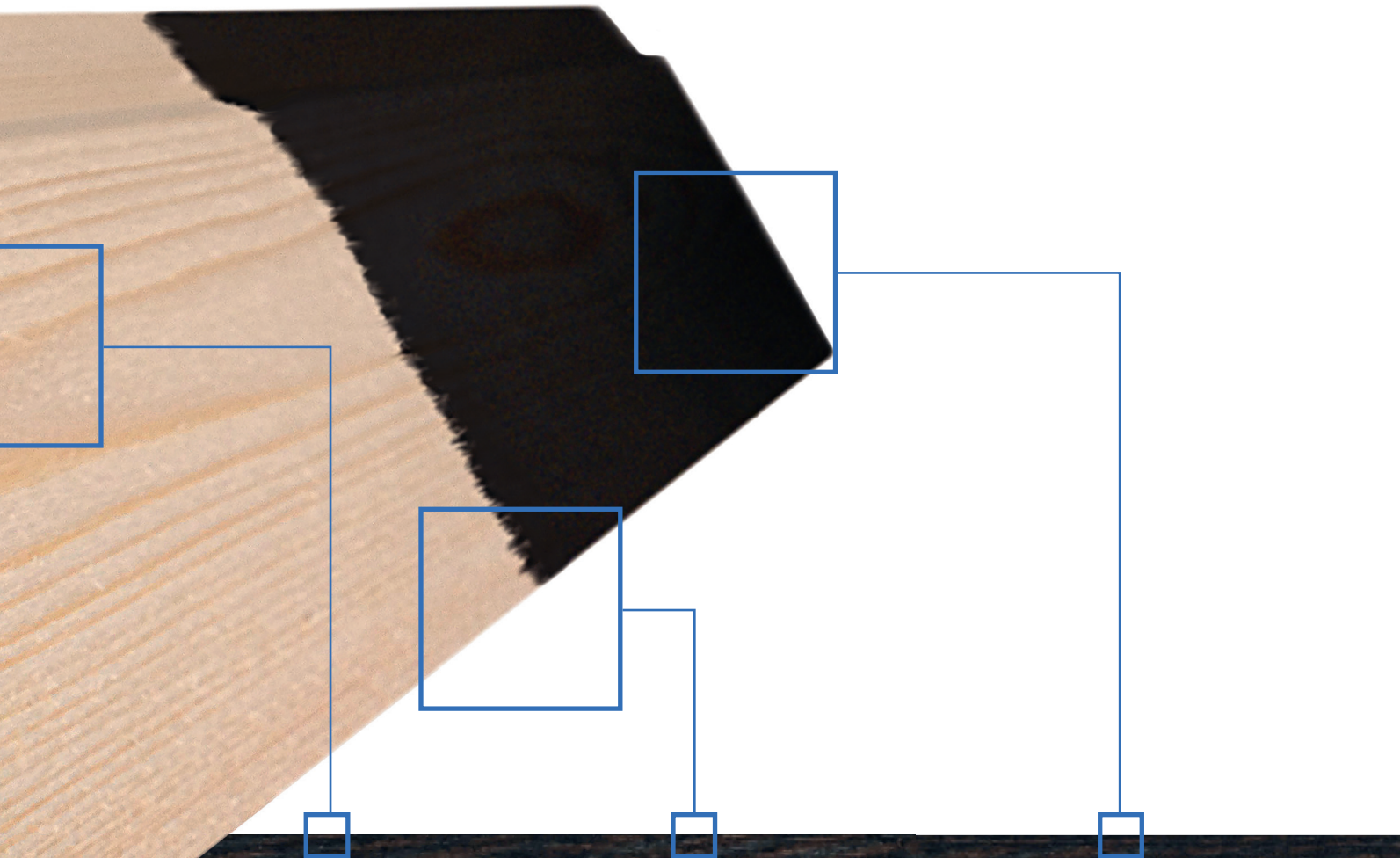
Durchimprägniert bis in den Kern mit patentierter umweltfreundlicher Technologie. Einzigartiger Schutz gegen Holzfäule und Pilz - ohne Schwermetalle. Werte wie Dauerhaftigkeitsklasse 2, ähnlich Eiche.

Ihre Vorteile

Dauerhaftig. Umweltfreundlich. Kostengünstig. Leichte Handhabung. Einfache Bearbeitung. Sicherheit.

nfach super.

Dauerhaft.
Qualitativ hochwertig.
Umweltfreundlich.
Nachhaltig.



Super Oberfläche

Die Oberflächen sind strukturrauh gehobelt und weitestgehend frei von Harz. Das ergibt die schöne, charakteristische Optik, vergrößert die Oberflächenstruktur und sichert so eine bessere Haftung des Anstrichs.

Ihre Vorteile

Qualität. Kostengünstig. Einfache Wartung.
Schöne Oberflächenstruktur.

Super Fichte

Qualitäts-Holz von ausgewählten Sägewerken aus einem der besten Wuchsgebiete für Fichte, gelegen in einem geographischen Gürtel der sich über Norwegen, Schweden und Finnland zieht. Umweltfreundlich und PEFC-zertifiziert.

Ihre Vorteile

Qualität. Umweltfreundlichkeit.
Nachhaltigkeit.

Super Anstrich

Superwood hat eine eigene Produktionsanlage, die den gründlichen Anstrich und die schöne Oberflächenstruktur sichert. Verwendet wird mit dem Swan-Label ausgezeichnete deckende Qualitätsfarbe von Jotun.

Ihre Vorteile

Qualität. Kostengünstig.
Dauerhaftigkeit. Flexibilität.
Individualität durch freie Farbwahl.



Was ist Superwood?

Superwood ist bis in den Kern durch und durch imprägniertes Fichtenholz. Weil Superwood vollständig durchimprägniert ist, können Sie beruhigt hobeln, sägen und bohren, ohne dass Sie sich um ungeschützte Flächen kümmern müssen, die bei anderen Verfahren freigelegt werden. Und wie geht das? Anders als bei traditionellen Holzschutzverfahren wird bei Superwood "Überkritisches CO₂" als Trägersubstanz eingesetzt, um Holzschutzmittel schonend, gleichmäßig und ganz ohne Wassereinsatz in das Holz einzubringen.

Was ist "Überkritisches CO₂"?

"Überkritisches CO₂" entsteht, wenn Druck und Temperatur über dem kritischen Punkt für Kohlenstoffdioxid liegen (das heißt oberhalb von ca. 74 bar und 31 °C). Im herbeigeführten überkritischen Aggregatzustand verändern sich die Eigenschaften im Vergleich zu Normbedingungen stark. So ist "Überkritisches CO₂" zwar so dicht wie eine Flüssigkeit, hat aber gleichzeitig dieselbe Viskosität wie Gas! "Überkritisches CO₂" ist aufgrund seiner Fließfähigkeit besonders agil und kann ideal in andere Stoffe eindringen – zum Beispiel selbst in den Kern des Holzes!

Was heißt das für meine Fassade?

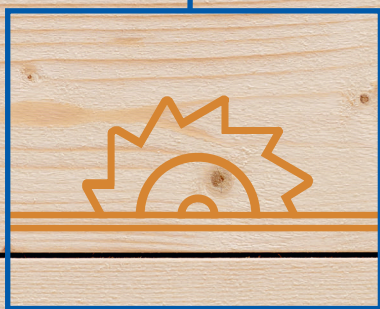
Bis in das Kernholz vorzudringen, war bisher im Prinzip ausgeschlossen. In der EN 350-2 wird die Tränkbarkeit von Holz definiert und in 4 Klassen eingeteilt, die Angaben beziehen sich dabei vornehmlich auf den Splint. Superwood ist anders! Das Verfahren bringt die Imprägnierung bis in den Kern, die hochwertige Fichte wird durchgehend dauerhaft (Werte einzuordnen in die Dauerhaftigkeitsklasse 2, ähnlich Eiche) und ist so das ideale Material für Fassaden und Außenanwendungen.



Die Vorteile

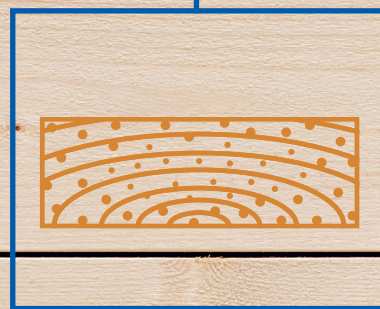
- Es wird kein Wasser eingebracht, welches nach dem Prozess aufwendig zurück konditioniert werden muss.
- Unter dem extremen Druck (bis zu 80 bar) tritt bereits ein Großteil des Harzes aus.
- Es ergeben sich keine farblichen Veränderungen durch den Prozess. Das Holz bleibt naturhell und kann ohne Einschränkungen weiter beschichtet werden.
- Die Resistenz ist durch und durch bis hinein in den Kern stark erhöht (vergleichbar DK 2, ähnlich Eiche).
- Umweltfreundlich: Es werden nur ca. 120 g Holzschutzmittel per cbm in das Holz eingebracht, dies entspricht nur einem Hunderstel im Vergleich zu den gängigen anderen Verfahren.
- Das verwendete nachhaltige Fichtenholz ist PEFC zertifiziert.
- Langjährig getestet und für gut befunden: Überkritisches CO₂ findet seit über 30 Jahren Anwendung in den verschiedensten Industriezweigen (zum Beispiel der Textil- und Lebensmittelindustrie). Bereits seit 2002 wird in Hampen in Dänemark Holz mit diesem Verfahren veredelt und imprägniert.

Von Holz ...



Holzverarbeitung

Superwood hat eine eigene vollautomatische Einschnittlinie. Hier werden Qualitäts-Planken von ausgewählten nordischen Sägewerken zu Brettern verarbeitet, bevor sie in die Imprägnierkammer gebracht werden.



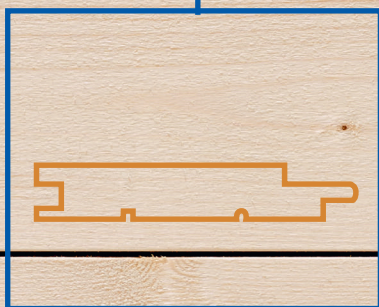
Bis in den Kern durch und durch imprägniert

Die einzigartige Technologie leitet mikroskopische Partikel des Holzschutzes unter die Oberfläche, wo es in allen Zellwänden des Holzes eindringt und sich festhaftet. Anders formuliert: Superwood Profilholz ist von Innen nach Außen geschützt.

... zur Fassade

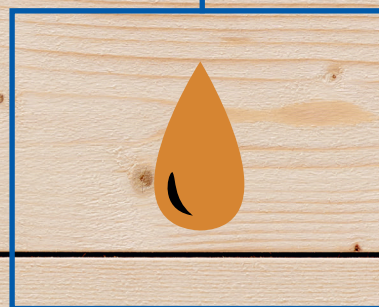
Fichte aus nordischen Wäldern

Superwood ist PEFC-zertifizierte Fichte aus nachhaltigen Forstwirtschaften. Das gesamte Holz kommt von auserwählten Sägewerken, gelegen in einem geographischen Gürtel quer durch Norwegen, Schweden und Finnland. Das ist Ihre Sicherheit, echte Qualitäts-Fichte zu beziehen, die durch das Imprägnier-Verfahren noch verbessert wird.



Profilierung

Die breite Palette von Standard- bis Architekten-Profilen gibt Ihnen die Möglichkeit eine einzigartige Holzfassade herzustellen. Superwood bringt Ästhetik und umweltfreundliche Dauerhaftigkeit in Einklang.



Oberflächenbehandlung

Wir bieten Ihnen Superwood in roh und beschichtet an. Der Erstauftrag der Farbe wird in der Beschichtungsanlage im Bürstverfahren aufgebracht. Es folgt ein Zwischenschliff und ein weiterer Farbauftrag im Spritzverfahren. Wir beraten Sie gern zu den vielen Farb-Möglichkeiten!





Inspiration

Sie haben die Wahl:
Ob roh, in unseren Lagerfarben
oder ganz individuell mit dem
Farbton Ihrer Wahl beschichtet.

Wir beraten Sie gern!

Lassen Sie sich für Ihr
nächstes Bauprojekt inspirieren!





Enno Roggemann GmbH & Co. KG
Ahrensstraße 4, 28197 Bremen
Tel. 0421 5185-0
email@enno-roggemann-bremen.de

Enno Roggemann GmbH & Co. KG
Gebr.-Heyn-Straße 11, 21337 Lüneburg
Tel. 04131 8622-0
email@enno-roggemann-lueneburg.de

Enno Roggemann GmbH & Co. KG
Ziegeleiweg 9, 31177 Harsum
Tel. 05127 975 -0
email@enno-roggemann-harsum.de

Enno Roggemann GmbH & Co. KG
Am Güterbahnhof 10/11
06188 Landsberg OT Niemberg
Tel. 034604 347-0
email@enno-roggemann-niemberg.de

Enno Roggemann GmbH & Co. KG,
Steinweg 16, 16348 Wandlitz OT Basdorf
Tel. 033397 788-0
email@enno-roggemann-basdorf.de

Enno Roggemann GmbH & Co. KG
Obere Lerch 7, 91166 Georgensgmünd
Tel. 09172 7000-0
email@enno-roggemann-georgensgmueund.de

Enno Roggemann GmbH & Co. KG
Waldhofstraße 16
25474 Ellerbek bei Hamburg
Tel. 04101 3865-0
email@enno-roggemann-ellerbek.de



Sperrholz Koch GmbH
Otterkamp 11, 48653 Coesfeld
Tel. 02541 809-0
email@sperrholzkoch.de



Engelhard & Flatscher GmbH & Co. KG
Hürderstraße 3, 85551 München-Kirchheim
Tel. 089 95711-0
email@engelharduflatscher.de

Engelhard & Flatscher GmbH & Co. KG
Ahornstraße 42
83451 Piding
Tel. 08651 9786-0
email@engelharduflatscher.de



**Die Firmengruppe
Enno Roggemann:**

Lieferstark. Zuverlässig. Fair.

www.roggemann.de